

DIESES BUCH IST
GUSTAVS UND MARTA GEWIDMET,
UND ALLEN, DIE DEN GEHEIMNISSEN
DIESER WELT AUF DER SPUR SIND.

HERZLICH
DACE



BLUMENFLADEN

Was ist denn das für ein Chaos!!

ERSCHROCKEN RASSELT DER BRIEFTRÄGER FAST IN DEN UMGESTÜRZTEN MÜLLEIMER.

DER GÄRTNER IST AUCH SCHOCKIERT.

UND DIE BLUMENVERKÄUFERIN HAT OFFENBAR GANZ DIE SPRACHE VERLOREN.

IM ERST VOR KURZEM ERÖFFNETEN NEUEN PARK DER STADT URZEITHAUSEN LIEGT LAUTER MÜLL HERUM UND ALLES IST VOLLGESCHMIERT!





007



Ziggyyy!
Wir haben einen Einsatz im Neuen Park, komm schnell!

Die Detektivin Dina, eine Dinosaurierin der Art Triceratops schaut auf die Uhr und wartet ganz ungeduldig auf den zweiten Detektiv, das Einhorn Ziggy.

Ich komme schon, nur noch ein Kohlblatt!

Ziggy stopft sich einen ganzen Kohlkopf in den Mund und einen in den Rucksack.

KBLUMENH FLADEN



WER DAS GEMACHT HAT,
KANN GANZ SICHER FLIEGEN,
SONST HÄTTE ER JA NICHT AUF
DAS DACH SCHREIBEN KÖNNEN.



DAS EINHORN ZIGGY SCHÜTTELT DEN KOPF,
SETZT SICH AUF DIE WIPPE UND VERSUCHT
UNAUFFÄLLIG, SEINEN KOHL ZU ESSEN.

LIBELLEN LAMBASAMBA

ZIGGY LACHT LOS, ABER WEIL ER
EINEN VOLLEN MUND HAT,
KANN ER NICHT DEUTLICH SPRECHEN.

DINA SCHAUT IHN FRAGEND AN, ABER DANN SIEHT SIE DAS GEKRAKEL
AUF DER WIPPE, AUF DAS DETEKTIV ZIGGY ZEIGT.



DIE RIESEN-
LIBELLEN! ZIGGY,
EIN TOLLER FUND.
JETZT WEISS ICH,
WER HIER ALLES
VERWÜSTET HAT.
KOMM, WIR GEHEN
ZUM HAUS VON
MEGA!



JA, IHR HABT VÖLLIG RECHT.

NACHDEM SIE DIE DETEKTIVE ANGEHÖRT HAT, SEUFZT DIE RIESENLIBELLE LAUT.

DARAN SIND GANZ SICHER MEINE KINDER SCHULD. ICH HATTE JA KEINE AHNUNG, DASS SIE SO IM NEUEN PARK HERUMGETOBT SIND.

ACH, LIEBE DETEKTIVE, ICH BRAUCHE EURE HILFE. SEHT IHR DEN NADELWALD DA IN DER SONNE, GLEICH BEIM HAUS? DORT HAT VOR KURZEM JEMAND ANGEFANGEN, KRACH ZU MACHEN: TRR-TRR-TKTKT! UND DESWEGEN HABEN DIE KLEINEN LIBELLEN SCHON MEHRERE TAGE KEINEN MITTAGSSCHLAF GEMACHT. UND WENN SIE UNAUSGESCHLAFEN SIND,


DANN WERDEN SIE RICHTIG UNERTRÄGLICH. BITTE SUCHT DEN KRACHMACHER AUS DEM NADELWALD!

MEGA REISST DIE AUGEN AUF UND ZEIGT AUF DAS CHAOS ÜBERALL.

DINA UND ZIGGY SIND EINVERSTANDEN. ABER DAS CHAOS, DASS DIE KINDER ANGERICHTET HABEN, MÜSSEN SIE WIEDER AUFRÄUMEN.

TRR-TRR-TKTKT... VIELLEICHT IST IRGEND EIN TRAKTOR SCHULD?


JUST IN DIESEM MOMENT BEMERKEN DIE BEIDEN DETEKTIVE AUF DER LANDSTRASSE EINEN GROSSEN AUTOKRAN.



ICH HABE BIS JETZT IM NEUEN PARK GEARBEITET, ICH BIN ZUM ERSTEN MAL HIER. DIE BÜRGERMEISTERIN HAT GESAGT, ICH SOLL MIR MAL DAS VERLASSENE GRUNDSTÜCK DORT DRÜBEN ANSCHAUEN. ICH HÄTTE HIER GAR KEINEN KRACH MACHEN KÖNNEN.

DIE BAUMEISTERKRÖTE IST SICH GANZ SICHER.


WIE BIN ICH GEFAHREN?
☺ ☹
RUF EINFACH AN!
TEL. 22489



ABER DIESES TRR-TRR-TKTKT KOMMT MIR IRGENDWIE BEKANNT VOR. AH, STIMMT! ALS WIR DEN NEUEN PARK GEBAUT HABEN, HAT EIN Roter SCHMETTERLING SO EIN GERÄUSCH GEMACHT, ABER DER WAR DANN VERSCHWUNDEN.

Ein LAUTER Roter SCHMETTERLING?

Dina ist es ein bisschen peinlich, dass sie die BAUMEISTERKRÖTE verdächtigt hat.



DIE ERMITTLUNG GEHT IM NADELWALD WEITER, WO ES VOR INSEKTEN NUR SO WIMMELT, ABER EIN KNATTERN HÖREN DIE BEIDEN DETEKTIVE TROTZDEM NICHT.

DINA NOTIERT GANZ GENAU JEDES INSEKT AUF DEM BODEN, ZIGGY REGISTRIERT ALLE INSEKTEN IN DER LUFT.

OB DIESE BEWEISE FÜR DIE BEIDEN DETEKTIVE AUSREICHEND SIND, UM DEN KRACHMACHER ZU FINDEN?

ALS SIE WIEDER IM BÜRO SIND,
BREITET DINA AUF DER TAFEL DIE BEWEISE AUS.

VERDÄCHTIGE

BAUMEISTER KRÖTE JANIS

TRR-TRR-TKTKT

KARTE

VERLASSENES GRUNDSTÜCK

NADELWALD

SEE

LIEBELLEN HAUS

NEUER PARK

DER KRACHMACHER IST ALSO EIN INSEKT MIT ROTEN FLÜGELN.

DAS MACHT TRR-TRR-TKTKT

UND IST ERST KÜRZLICH IM NADELWALD AUFGETAUCHT.

FRÜHER WAR DER KRACH DORT, WO JETZT DER NEUE PARK IST.

WELCHE ROTEN INSEKTEN HAST DU GESEHEN, ZIGGY?

ICH HABE ROTE SCHMETTERLINGE GESEHEN, ROTEN KOHL, ROTEN FISCH ...



KOHL UND FISCH?
TRÄUMST DU SCHON
WIEDER VOM ESSEN?

DINA FRAGT WEITER,
ABER IST EIN BISSCHEN
GENERVT.

KÖNNEN DENN SCHMETTERLINGE
SOLCHE GERÄUSCHE MACHEN?



SCHMETTERLINGE FLIEGEN NORMALERWEISE GANZ LEISE, AUSSER ES SIND MONARCHSCHMETTERLINGE: STELL DIR VOR, ALLE BÄUME IM WALD WERDEN LEBENDIG UND FANGEN AN ZU PULSIEREN, WENN DIE BAUMSTÄMME, ÄSTE UND BLÄTTER MIT MILLIONEN VON MONARCHSCHMETTERLINGEN ÜBERZOGEN SIND, DIE SANFT MIT IHREN FLÜGELN SCHLAGEN. WENN DIE SCHMETTERLINGE EINER NACH DEM ANDEREN LOSFLIEGEN, RAUSCHT ES WIE EIN WASSERFALL. DAS SIEHT SO SCHÖN AUS!

SO BEGEISTERT ERZÄHLT ZIGGY NUR, WENN
ES UM DIE NATUR ODER UM ESSEN GEHT.



Also,
SCHMETTERLINGE
KNATTERN NICHT,
STELLT DINA UNWIRSCH FEST.

Hm, WAS KÖNNTE DAS NUR FÜR
EIN LAUTES INSEKT SEIN?





DAS LAUTESTE INSEKT DER WELT IST DIE ZIKADE.



ICH HABE IM NADELWALD EINE ZIKADE GESEHEN!



DIE DINOSAURIERIN DINA IST GANZ BEGEISTERT UND SICH SICHER, DASS DER KRACHMACHER ENDLICH ENTLARVT IST.



DIE LAUTEN WOHNE IN SÜDURZEITHAUSEN, DIE ZIKADEN BEI UNS KANN MAN NUR MIT EINEM SPEZIALVERSTÄRKER HÖREN,

ERKLÄRT ZIGGY, DER WIE EINE ENZYKLOPÄDIE AUF ZWEI BEINEN WIRKT, WENN ER NICHT GERADE VOM ESSEN TRÄUMT.



DINA BEUGT SICH ÜBER IHR HEFT, UND JA, JETZT MUSS SIE DEN LETZTEN VERDÄCHTIGEN DURCHSTREICHEN.



SIE SIND DER LÖSUNG DES FALLS KEIN STÜCKCHEN NÄHER GEKOMMEN. UND DIE RIESENLIBELLEN TOBEN IMMER NOCH IN DER STADT HERUM. WAS SOLLEN SIE NUR TUN?



WIR MÜSSEN NOCH EINMAL ALLE BEWEISE DURCHSEHEN. WIR HABEN IRGENDWAS ÜBERSEHEN.

DAS EINHORN ZIGGY STELLT FEST, DASS IN SEINEM RUCKSACK KOHLBLÄTTER FEHLEN.

SIND DIE VIELLEICHT RAUSGEFALLEN?

ÜBERLEGT ZIGGY UND SAGT DANN LAUT:
KÖNNEN WIR NOCHMAL IN DEN NADELWALD GEHEN?



Ein HERRVORRAGENDER GEDANKENGANG, DETEKTIV ZIGGY! WIR GEHEN ZURÜCK UND FINDEN DAS FEHLENDE PUZZLESTEINCHEN, UM DEN KRACHMACHER VOM NADELWALD ZU SCHNAPPEN.



DINA FREUT SICH UND GLAUBT, DASS DAS DER GRUND IST, WESHALB ZIGGY VORSCHLÄGT, IN DEN NADELWALD ZU GEHEN.

TRR-TRR-TKTKT!!

KNATTERT ES IM
NADEL-WALD, ALS DINA
UND ZIGGY NÄHERKOMMEN.
DIE DINOSAURIERIN MACHT
DEM EINHORN EIN
ZEICHEN, DASS ES SICH
STILL VERHALTEN SOLL.

ZIGGY ABER
BEACHTET IHRE
ZEICHEN NICHT
UND RUFT LAUT:

DA IST ER JA!!!!

ECHT? DU HAST
DEN KRACHMACHER VOM
NADELWALD GEFUNDEN?

ÄHM, WAS?

DETEKTIV ZIGGY IST VERWIRRT,
ER HATTE SCHON GANZ
VERGESSEN, DASS SIE NACH
DEM KRACHMACHER SUCHTEN.

NEIN ... NEIN ...
ICH HABE MEINE
KOHLBLÄTTER
GEFUNDEN.

EH, WAS IST
DAS DENN?

DAS
HIER?

OHNE ES ZU WOLLEN, TIPPT ZIGGY DAS
UNSCHEINBARE BRAUNE INSEKT AN, UND DAS ...

... FÄNGT MIT EINEM LAUTEN

TRR-TRR-TKTKT

AN ZU FLIEGEN,
WOBEI ES SEINE SCHÖNEN,
ROTEN FLÜGEL
AUSEINANDERFALTET.



TRR-TRR-TKTKT



DAS IST JA EINE KNATTERNDE
SCHNARRSCHRECKE!

ZIGGY IST GANZ
AUS DEM HÄUSCHEN.

JETZT HABEN WIR DEN GROSSEN
KRACHMACHER GEFUNDEN,

SAGT DINA ZUFRIEDEN,
FÜGT DANN ABER BESORGT HINZU:

WARUM IST DIE SO
PLÖTZLICH HIER IM NADELWALD
AUFGETAUCHT? WARTE MAL,
DIE BAUMEISTERKRÖTE HAT
DIE SCHNARRSCHRECKE SCHON
IM NEUEN PARK BEMERKT.
DORT WAR OFFENSICHTLICH IHR
ZUHAUSE, DAS SIE VERLASSEN
MUSSTE, WEIL DIE BAUARBEITEN
LOSGINGEN. WIE SCHAFFEN WIR
ES, DASS DIE SCHNARRSCHRECKE
IM NADELWALD KEINEN KRACH
MEHR MACHT, WENN SIE KEIN
ZUHAUSE MEHR HAT?

Ein PUPSER?

DIE DINOSAURIERIN
IST VERDUTZT.

ENTSCHULDIGE,
DER PUPSER IST
MIR VOR SCHRECK
RAUSGERUTSCHT,
ABER DAS INSEKT,
DAS DA SO KNATTERT,
DAS IST EINE
SCHNARRSCHRECKE.


ERKLÄRT ZIGGY,
WOBEI ER EIN BISSCHEN
ROT GEWORDEN IST.

DAS IST EINE
HEUSCHRECKE, DIE
GENAUSO WIE SO EIN
ROTER SCHMETTER-
LING FLATTERT.



ICH HABE
EINE IDEE!

ZIGGY SCHAFFTE
ES ENDLICH, SICH
AUF DEN FALL ZU
KONZENTRIEREN,
OHNE AN FISCH UND
KOHL ZU DENKEN.



DIE BÜRGERMEISTERIN
BEGINNT FEIERLICH
MIT IHRER REDE.

ALS ICH IM FRÜHLING BESCHLOSS, DEN
NEUEN PARK ZU BAUEN, WUSSTE ICH NICHT,
DASS IN DEN TROCKENEN WIESEN JEMAND WOHT.
DIE SCHNARRSCHRECKE KNATTERT NUR IM HOCH-
SOMMER, DARUM IST DIESER FEHLER PASSIERT
UND WIR HABEN DORT, WO SIE WOHT,
EINEN PARK GEBAUT.

DIE DETEKTIVE UNSERER
STADT HABEN SEHR GUT
GEARBEITET. SIE HABEN SCHNELL
AUFGEKLÄRT, DASS ES DIE KINDER
DER RIESENLIBELLE WAREN, DIE
DEN NEUEN PARK ERST VERWÜSTET
UND DANN WIEDER RICHTIG AUF-
GERÄUMT HABEN. ABER ICH MUSS
SAGEN, DASS DAS EINE KLEINIGKEIT
WAR, DAS ECHTE CHAOS WAR
ETWAS GANZ ANDERS. UND DAS
HABE ICH VERURSACHT.

ZUM GLÜCK HATTEN DIE DETEKTIVE EINE TOLLE IDEE, UM DAS PROBLEM ZU LÖSEN - WIR VERLEGEN DEN NEUEN PARK AUF DAS VERLASSENE GRUNDSTÜCK AUF DER ANDEREN SEITE DES SEES. DIE BAUMEISTERKRÖTE HAT DAS RUCKZUCK UMGESETZT, UND DIE KLEINE SCHNARRSCHRECKE IST WIEDER GLÜCKLICH IN IHR ZUHAUSE ZURÜCKGEKEHRT. ICH HABE GEHÖRT, DASS AUCH DIE LIBELLENKINDER WIEDER SCHÖN MITTAGSSCHLAF HALTEN.



UND ICH HABE DARAUSS ETWAS GELERNT: BEVOR DU ETWAS NEUES BAUST, SCHAU, DASS WEDER DIE LAUTEN, NOCH DIE LEISEN NACHBARN IHR ZUHAUSE VERLIEREN.



DAS HABEN WIR SUPER GEMACHT!



DINA UND ZIGGY KLATSCHEN SICH FRÖHLICH AB.

ERKENNST DU DIE BEWOHNER AUS DER STADT URZEITHAUSEN WIEDER?

DIESE LEBEWESEN GIBT ES NICHT MEHR, MAN KANN SIE NUR NOCH IN BÜCHERN UND AUF BILDSCHIRMEN FINDEN.



BAUMEISTERKRÖTE

GOLDKRÖTE
(*INCILIUS PERIGLENES*)



LEBTE IN HÖHENLAGEN IN COSTA RICA. DAS LETZTE MAL WURDE SIE 1989 BEOBACHTET, JEDOCH IST SIE MITTLERWEILE INFOLGE DES KLIMAWANDELS ODER EINER FÜR LURCHE GEFÄHRLICHEN PILZERKRANKUNG AUSGESTORBEN. DIE KRÖTE GILT SEIT 2004 ALS AUSGESTORBEN.



BRIEFTRÄGER

WANDERTAUBE
(*ECTOPISTES MIGRATORIUS*)



DIESER VOGEL LEBTE IN NORDAMERIKA UND IN SO GROSSEN SCHWÄRMEN, DIE BÄUME FÜLLEN UND DEN HIMMEL VERDUNKELN KONNTEN. AUF DIE WANDERTAUBE WURDE HÄUFIG JAGD GEMACHT, WESHALB ES SIE HEUTE NICHT MEHR GIBT.



BÜRGERMEISTERIN

RIESENHIRSCH
(*MEGALOCEROS GIGANTEUS*)



DIESES TIER WAR DEUTLICH GRÖßER ALS DIE HEUTIGEN HIRSCHE, AUFGRUND DER VERÄNDERUNG DES KLIMAS UND IHRER LEBENSÄUME VOR ETWA 7000 BIS 8000 JAHREN AUSGESTORBEN.



BLUMENVERKÄUFERIN

TYRANNOSAURUS
(*TYRANNOSAURUS REX*)



DINOSAURIER LEBTEN VOR 72 - 66 MILLIONEN JAHREN AUF DER ERDE UND STARBEN WAHRSCHEINLICH AUFGRUND EINES METEORITENEINSCHLAGS ODER EINES GROSSEN VULKANAUSBRUCHS AUS. ZU DEN GRÜNDEN STREITEN SICH DIE WISSENSCHAFTLER NACH WIE VOR.



RIESENLIBELLE MEGA

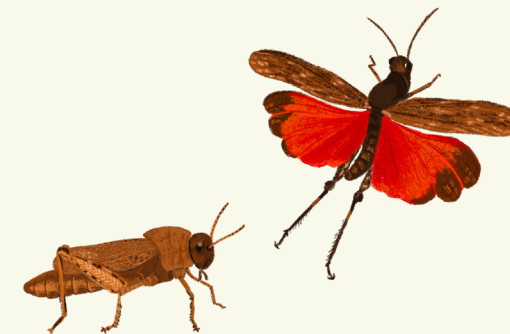
RIESENLIBELLE
(*MEGANEUROPSIS PERMIANA*)



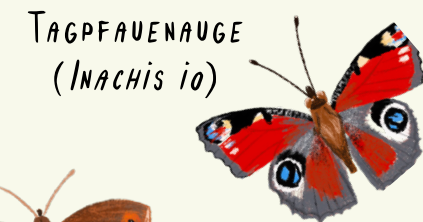
DIESES LEBEWESEN KANN MAN AUCH HEUTE IN DER NATUR BEOBACHTEN. DIESE INSEKTEN GIBT ES SEIT 275 MILLIONEN JAHREN AUF DER ERDE. DIE FLÜGELBREITE DES INSEKTS BETRUG ETWA 70 ZENTIMETER, DAS IST DIE FLÜGELBREITE WIE BEI EINEM HABICHT! DAS IST DAS GRÖSSTE INSEKT, DAS ES JE AUF DER ERDE GEGEBEN HAT.

STELL DIR MAL VOR, SO EINE RIESIGE LIBELLE WÜRD SICH AUF DEINE HAND SETZEN! DAS WÄRE SCHON EIN BISSCHEN GRUSELIG, ODER?

HAST DU DIESE INSEKTEN IM BUCH BEMERKT?



ROTFLÜGELIGE SCHNARRSCHRECKE
(*PSOPHUS STRIDULUS*)



TAGPFAUENAUGE
(*INACHIS IO*)



TRAUERMANTEL
(*NYMPHALIS ANTIOPA*)



WIESENSCHAUMZIKADE
(*PHILAEUS SPUMARIUS*)



WALDTEUFEL
(*EREBIA AETHIOPS*)

IM BUCH STÖRT DIE SCHNARRSCHRECKE DIE LIBELLENKINDER BEIM SCHLAFEN. WÜRD SIE DICH AUCH WECKEN? NEIN, DAS KNATTERN IST NICHT SO LAUT. IN DER NATUR KANN MAN AM EINFACHSTEN DIE MÄNNLICHEN SCHNARRSCHRECKEN ERKENNEN, DENN SIE SIND ES, DIE SO WEIT FLIEGEN UND DABEI LAUT KNATTERN. BEI DEN WEIBLICHEN INSEKTEN SIND DIE FLÜGEL GANZ KURZ UND ZUM FLIEGEN NICHT GEEIGNET. DURCH DIE BEWIRTSCHAFTUNG VON LANDFLÄCHEN WERDEN DIE SCHNARRSCHRECKEN IMMER WENIGER, UND ES GIBT ORTE, WO SIE ALS VOM AUSSTERBEN BEDROHT EINGESTUFT WERDEN.

